

**Betreuungsschule
„Mäusezahn“ e.V.**

An die Eltern der Betreuungsschule

Niddatal, den 28.08.2020

Elternbrief zum neuen Schuljahr 2

Sehr geehrte Mitglieder,

Liebe Eltern,

Das neue Schuljahr ist unter Corona-Bedingungen gestartet. Nach den ersten Wochen hat sich die Welt ein gutes Stück weiter gedreht und wir sind um einige Erfahrungen reicher. In diesem Schuljahr haben wir 31 neue Kinder aufgenommen und dürften 28 neue Familien begrüßen. Das BS-Team ist stets darum bemüht, dass sich alle Kinder in der Betreuung schnell eingewöhnen und sich wohlfühlen. Dabei sind wir sowohl auf die Hilfe der Kinder, als auf die Unterstützung der Eltern angewiesen.

Da der persönliche Kontakt durch die Pandemie-Bedingungen nur beschränkt möglich ist, möchten wir Ihnen mit diesem Schreiben noch einige zusätzliche Informationen und Erklärungen zukommen lassen.

Informationsveranstaltung zur Vorstandsnachfolge für den Verein

Zur nächsten Mitgliederversammlung im November stehen die Wahlen für einen neuen Vorstand an. Gehen Sie davon aus, dass alle Vorstandsposten zur Disposition stehen, da die aktuellen Vertreter nicht erneut kandidieren werden.

Gestern, am 27.08., fand diesbezüglich eine mehrfach angekündigte Informationsveranstaltung für interessierte Eltern statt. Der Vorstand möchte sich ausdrücklich bei allen Eltern, welche den Termin wahrgenommen haben, für Ihr Interesse und Ihre Teilnahme bedanken.

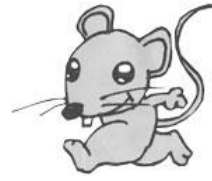
Dennoch ist anzumerken, dass die Anzahl der Teilnehmer nur ein Bruchteil der möglichen ca. 140 Eltern, deren Kinder wir in der BS betreuen, darstellt.

An dieser Stelle daher nochmals die Bitte und der Appell an alle Eltern sich zu überlegen, ob Sie die Chance sich aktiv an der Gestaltung der Grundschulkinderbetreuung in Assenheim zu beteiligen nicht doch ergreifen möchten. Die aktive Mitgliedschaft im Verein ist übrigens keine Voraussetzung sich für ein Vorstandsamt zur Wahl aufstellen zu lassen.

Sollten gegebenenfalls noch weiteres Interesse oder Unsicherheiten bestehen, steht der Vorstand gerne für Fragen zur Verfügung.

Reduktion der maximalen Kinderanzahl

Zum Schuljahreswechsel sind in diesem Jahr außergewöhnlich viele Erstklässler in die Betreuungsschule gekommen. Diese brauchen naturgemäß besonders in der ersten Wochen und Monaten eine intensivere Betreuung, als die schon älteren Kinder der höheren Klassen. Dies führt zu einer erhöhten Belastung des Betreuungspersonals, welche durch die weiteren Besonderheiten der aktuellen Corona-Situation weiter gesteigert wird.



Betreuungsschule „Mäusezahn“ e.V.

Aus diesem Grund haben wir in der Vorstandssitzung vom 27.08. entschieden die Anzahl der maximalen Betreuungsplätze bis auf weiteres auf 60 zu reduzieren. Es wird diesbezüglich natürlich keine Kündigungen geben, für alle Kinder die aktuell betreut werden wird sich nichts ändern. Wir werden allerdings vorerst frei werdende Plätze nicht nachbesetzen.

Ausweitung der Maskenpflicht ab dem 31.08.2020

Wir arbeiten unter strengen Hygieneregeln. Für das Team besteht Maskenpflicht, die wir vor dem Hintergrund der aktuellen Entwicklung und zur Angleichung an die aktuell gültigen Regelungen der hessischen Schulen, ab sofort auch auf alle Betreuungskinder ausweiten. Die allgemeine Maskenpflicht bleibt so lange bestehen wie an den hessischen Schulen ähnliche Regelungen existieren.

Es geht hier um den aktiven und gegenseitigen Schutz, sowohl der Betreuungskinder untereinander, der Mitarbeiter und der weiteren Kinder und Erzieherinnen des Kindergartens mit denen wir die Räumlichkeiten teilen. Uns ist bewusst, dass diese Maßnahme für alle Beteiligten mehr als unangenehm ist. Wir beobachten daher die Entwicklung in der Einrichtung und im Umfeld sehr genau, um diese Regelung nicht unnötig in die Länge zu ziehen.

Die Maskenpflicht, soweit diese im Oktober noch besteht, gilt explizit auch für die Ferienbetreuung, sollten Sie unter diesen Bedingungen ggf. auf die Teilnahme an der Ferienbetreuung verzichten wollen, lassen Sie dies bitte das Team wissen.

Sprechen Sie vor dem Hintergrund der Maskenpflicht bitte auch mit ihren Kindern zu Hause über die Wichtigkeit des richtigen Händewaschens, der sozialen Distanz und der Niesetikette.

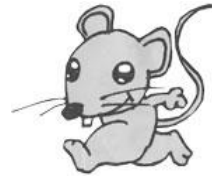
Wir möchten an dieser Stelle auch nochmals darauf Hinweis, dass wir in der BS keine Kinder betreuen können und dürfen, welche Anzeichen von Fieber oder Grippe zeigen.

Neue Abholregelung ab dem 07.09.2020

Wir werden analog zum Kindergarten eine neue Abholregelung einführen, um sowohl das Betreuungsteam zu entlasten, als auch um die Wartezeit von abholenden Personen zu verkürzen.

Alle Kinder werden nur zur vollen und halben Stunde nach Hause geschickt bzw. abgeholt werden können. Teilen Sie dem Betreuungsteam bitte schriftlich bis zum 07.09.2020 mit, um wie viel Uhr ihr Kind die BS verlassen soll. Für die Kinder, die mit dem Bus fahren oder besondere Termine (Logopädie, Nachhilfe, etc.) wahrnehmen müssen, ist die Vereinbarung anderer abweichender Uhrzeiten als zu begründende Ausnahme möglich.

Wir wollen Sie auch ermutigen ihre Kinder den Schulweg gehen zu lassen bzw. mit öffentlichen Verkehrsmitteln fahren zu lassen. Dadurch lernen die Kinder schon früh Bewegung in ihren Alltag zu integrieren. Wenn die Kinder alleine oder mit Freunden den Weg bewältigen dürfen, wirkt sich das positiv auf ihr Selbstbewusstsein und ihre soziale Kompetenz aus. Zusätzlich schonen wir so auch unsere Umwelt.



Betreuungsschule „Mäusezahn“ e.V.

Vermeidung von Essensverschwendung

Aktuell werden in der Betreuungsschule ca. 1/3 der Lebensmittel zum Mittagessen nicht verzehrt und müssen im Müll entsorgt werden. Hier möchten wir im Sinne der Nachhaltigkeit zum einen den Anteil der Lebensmittelverschwendung reduzieren, als auch den Kindern einen Respekt vor dem Lebensmittel und dessen Herkunft bzw. Erzeugung vorleben.

Wir bitten Sie daher nur an den Tagen Essen zu bestellen von dem Sie wissen, dass ihr Kind dies auch essen oder zumindest probieren wird. Die Speisepläne sind sowohl auf unserer Internetseite, als auch am Eingang der BS einzusehen. Eine Bestelländerung ist wöchentlich möglich. Bitte beachten Sie hierbei: Wir haben keine Möglichkeit nur ein Teil des Menüs zu bestellen.

An Tagen an denen Ihr Kind kein geliefertes Essen in der BS hat, haben Sie die Möglichkeit ihrem Kind eigenes Essen mitgeben. Momentan haben wir auch die Möglichkeit mitgebrachtes Essen zu kühlen bzw. in der Mikrowelle aufzuwärmen.

Kinder für die ein Essen bestellt wurde, werden durch das Betreuungsteam ermutigt von allen Komponenten zumindest zu probieren. Es wird zu keinem Zeitpunkt ein Zwang auf das Kind ausgeübt.

Unabhängig davon, ob ihr Kind ein Essen in der BS bestellt hat darf es natürlich auf Wunsch probieren, sollte es neugierig sein.

Ablage und Ordnung

Leider ist der zur Verfügung stehende Platz in der BS sehr begrenzt. Damit die Kinder ihre Kleider und Schuhe stets selbständig finden und eine gewisse Ordnung halten können, haben sie jeweils ein beschriftetes Hausschuhfach und einen Garderobenhaken zugewiesen bekommen.

Die Haken der Garderoben sind teilweise doppelt belegt es gibt dort daher keinen Platz für Gummistiefel, Gartenschuhe, Matschkleidung, usw. Ersatzkleidung kann in einer beschrifteten Tasche aufbewahrt werden.

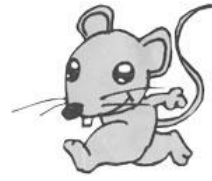
Wir haften nicht für die Garderobe und andere Gegenstände ihrer Kinder. Alle nicht abgeholt Fundsachen werden an den Freitagen vor den jeweiligen Ferien entsorgt.

Die Spielsachen werden täglich vor dem Verlassen der BS aufgeräumt.

Hausaufgaben

Unsere Hausaufgabenzeit ist von 11:00 – 14:30 Uhr.

Die Kinder haben eine Stunde Zeit um ihre Hausaufgaben zu erledigen. Die Hausaufgaben sind Leistungen der Kinder. Die Betreuerinnen sind auf die Aussagen und Notizen der Kinder angewiesen und geben Unterstützung nur bei schriftlichen Hausaufgaben. Wir geben keine Nachhilfe!



**Betreuungsschule
„Mäusezahn“ e.V.**

Wir übernehmen keine Garantie für Vollständigkeit oder Korrektheit der Hausaufgaben. Die tägliche Kontrolle durch die Eltern ist erforderlich.

Wir behalten uns vor, Kinder die während der Hausaufgabenzeit permanent stören, hiervon auszuschließen.

Kommunikation

Der Vorstand und das Betreuungsteam stehen für alle Fragen und Anregungen gerne zur Verfügung.

Bitte beachten Sie, dass die E-Mail-Adresse info@maeusezahn-niddatal.de an den Vorstand geht.

Die Anmeldungen für die Ferienbetreuung und der Informationsaustausch mit dem Betreuungsteam erfolgt am besten schriftlich über unserm Briefkasten oder auch über die Kinder. Telefonisch ist das Team von 7:30 Uhr bis 9:30 Uhr und von 11:00 Uhr bis 16:00 Uhr zu erreichen.

Vielen Dank und Grüße,

Matthias Möhle, 1. Vorstand

Stefan Häber, 2. Vorstand